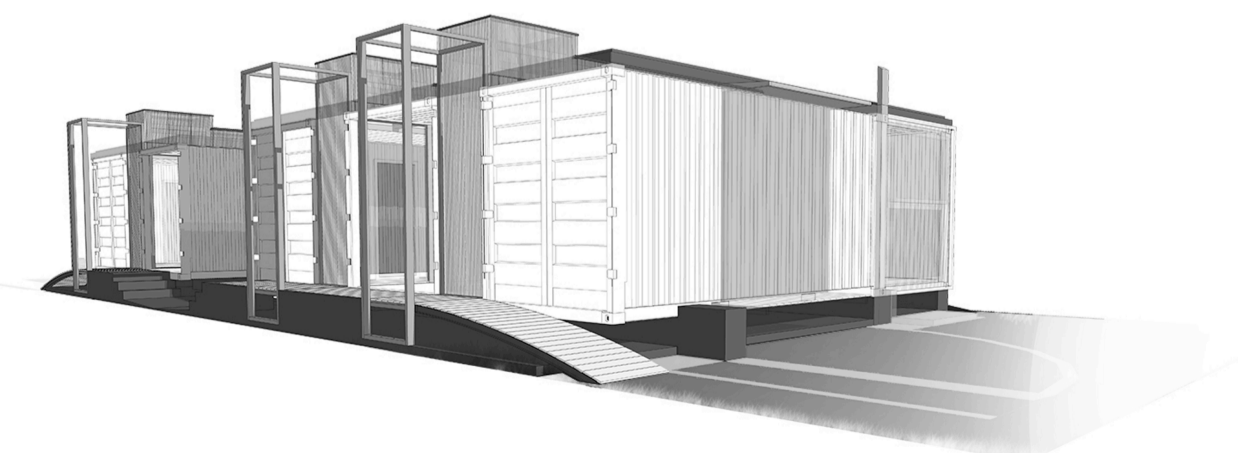
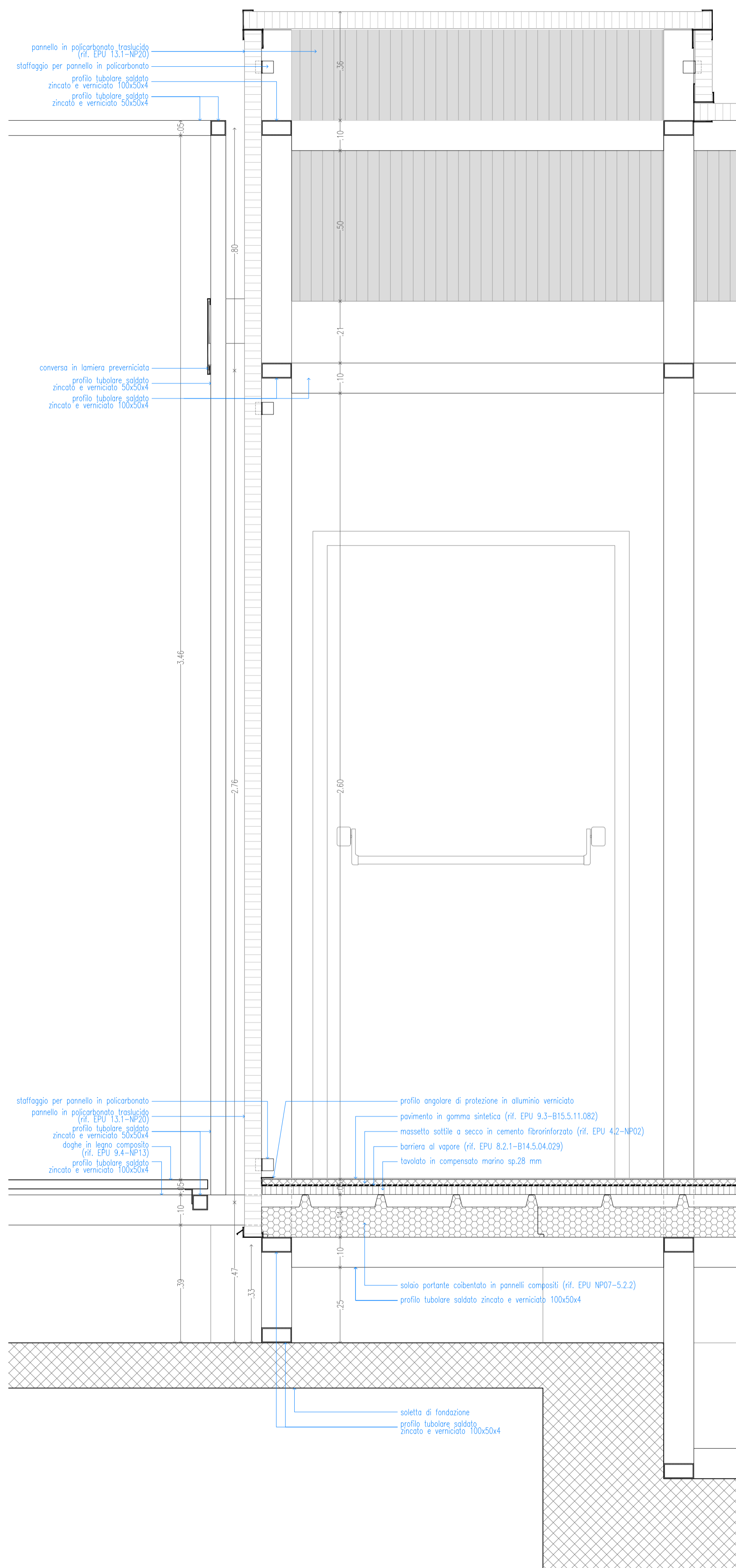


|   |  |   |              |
|---|--|---|--------------|
| Committente: Fondazione per lo Sport del Comune di Reggio Emilia  |  | Tavola  | T06          |
|   |  | Scala   | 1 : 10       |
| Oggetto: PROGETTO ESECUTIVO<br>- PARTICOLARI COSTRUTTIVI - SEZIONI<br>- VISTE MODELLO 3D  |  | Emisione  | Ottobre 2015 |
|   |  | Revisione   |              |
| Progettisti:<br><br>Architettonico e Sicurezza: Dittongo architetti (arch. Alessandro Ardeni, arch. Roberto Nasi)<br>Struttura: Ing. Lorenzo Giordani<br>Geotecnica: Dott. Geol. Nicola Garosi<br>Imp. meccanici: Termoprogetti s.n.c. (P.I. Sergio Cantoni)<br>Imp. elettrici: Euroelettra sistemi s.p.a. (Ing. Davide Vani) |  |  |              |

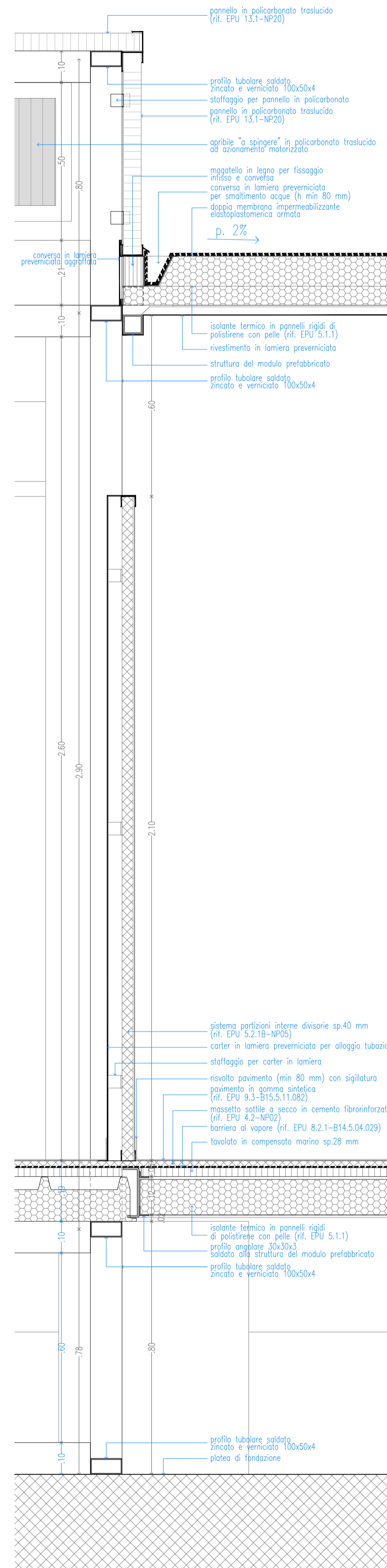
**DITTONGOARCHITETTI** - Via Cardelli, 3 (42124) Reggio Emilia - Tel/Fax: +3905221976160 - Web: [dittongo.com](http://dittongo.com) - Mail: [info@dittongo.com](mailto:info@dittongo.com)  
 Ogni variazione delle misure, tipo e qualità dei materiali, deve essere autorizzata dal gruppo di Progetto o dal Dirigente di Servizio.



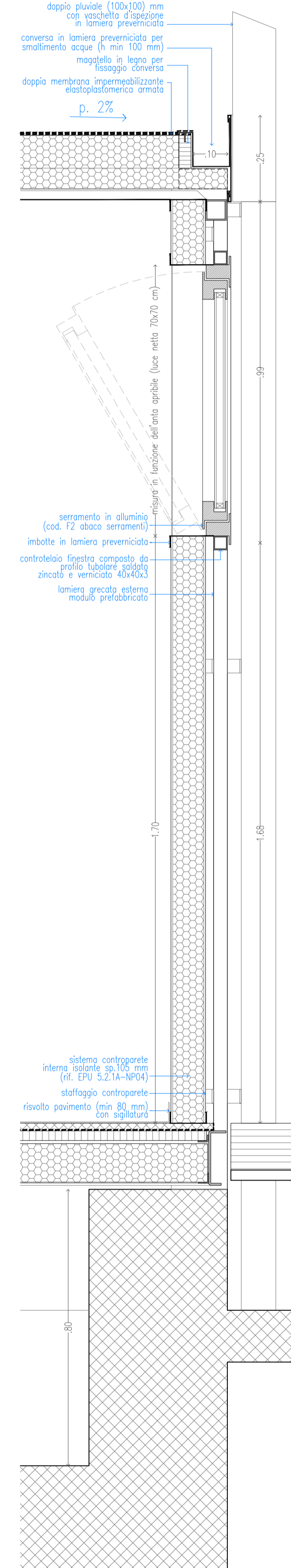
VISTE MODELLO 3D



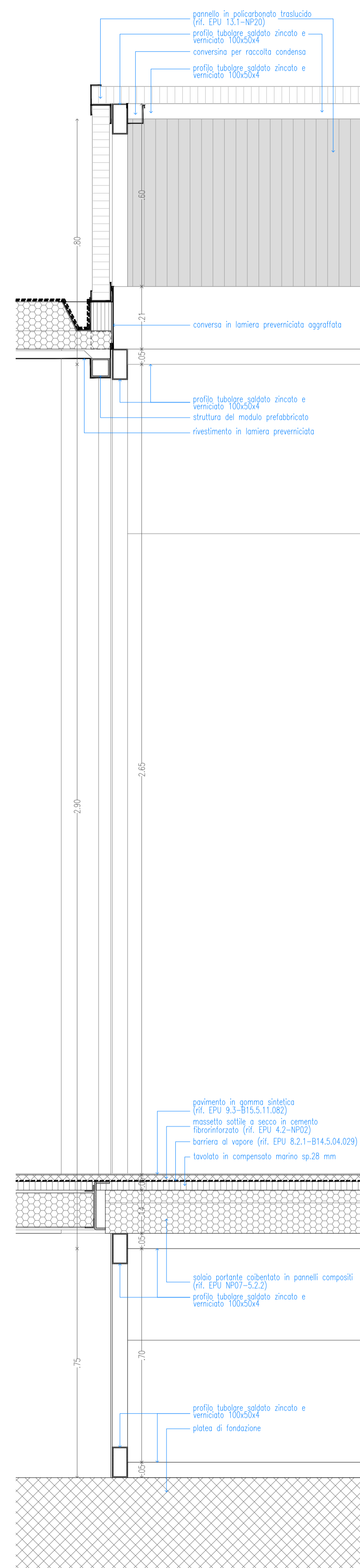
SEZIONE A:A' (PARTICOLARE 01)



SEZIONE A:A' (PARTICOLARE 02)



SEZIONE B:B' (PARTICOLARE 03)



SEZIONE E:E' (PARTICOLARE 04)